

DEMENCE NEPATŘÍ DO OBRAZU FYZIOLOGICKÉHO STÁRNUTÍ

(Odráží patologii mozkové kůry a podkoří)

HLEDEJTE POMOC U LÉKAŘE

ALZHEIMEROVA NEMOC

CO JE TO?

Jedná se o progresivní a degenerativní onemocnění mozku, které je charakterizováno poruchou paměti a dalších kognitivních funkcí. Dochází k celkové alteraci chování.

Alzheimerova nemoc je nejčastější formou demence. Není vyléčitelná. Dochází k poškození neuronů, které kontrolují

paměť a myšlení. Tím je narušen přenos nervových vzruchů mezi nimi. V mozku dochází k určitým změnám (tvorbě tzv. senilních plaků, které se neustále zvětšují a způsobují úbytek funkční mozkové kůry). Mozková kůra, která je centrem intelektuálních funkcí, se tak neustále zmenšuje.

PŘÍZNAKY

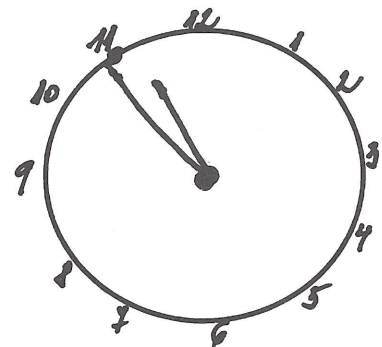
1	Ztráta paměti ovlivňující běžnou pracovní činnost	Občasné zapomínání denních úkolů, jmen přátel nebo telefonních čísel a vybavení si jich později je běžné.
2	Vykonávání denních činností	Často se stává, že si uvaří jídlo a zapomenou si ho připravit na stůl. Dokonce zapomenou i to, že ho připravovali.
3	Obtíže při mluvení	Každý má někdy problém najít vhodná slova. Nemocní s Alzheimerovou chorobou obtížně hledají slova pro pojmenování zcela běžných předmětů. Ty nahrazují nevhodnými výrazy a výsledné věty poté nedávají smysl.
4	Zhoršená orientace v prostoru a čase	I zdravému člověku se může stát, že zapomene, který je den v týdnu, nebo kam jde. Nemocným se to stává pravidelně. Ztratí se v ulici, kde bydlí a netuší, jak se tam dostali a kudy mají jít domů.
5	Nízký nebo zhoršující se racionální úsudek	Mohou zapomenout jména rodinných příslušníků a nepoznávají je. Často nosí nevhodné oblečení, například několik košil nebo halenek najednou.
6	Problémy s abstraktním myšlením	Kompletně zapomenou, co znamenají čísla a co se s nimi dělá. Tak mohou vznikat obtíže při činnostech, které dříve běžně vykonávali a nečinilo jim to potíže. Typicky při práci s bankovním účtem.
7	Zanechávání věcí na nesprávných místech	Každý někdy hledal klíče nebo peněženku. Nemocní s Alzheimerem odkládají věci na velmi podivná místa – žehličku do lednice, hodinky do cukřenky apod.
8	Změny nálady a chování	U těchto lidí se projevují velmi extrémní změny nálady. Bez zjevného důvodu dostanou záchvat vzteku nebo propuknou v pláč.
9	Změny osobnosti	Lidská povaha se přirozeně mění s věkem. U nemocných ale dochází k velmi výrazné změně. Často pak tito lidé mohou ve druhých vzbuzovat obavy a strach.
10	Ztráta iniciativy	Projevuje se sklon k pasivitě a ztrátě zájmu o činnosti a věci, které jim předtím přinášely radost a uspokojení. Je neustále potřeba je vybízet či nabádat k nějakým aktivitám.

Současná terapie nám umožňuje chorobu modulovat, především prodlužovat lehká stadia a oddalovat těžká stadia demence, která jsou spojena s nesoběstačností a silnou zátěží jak pacientů, tak jejich pečovatелů.

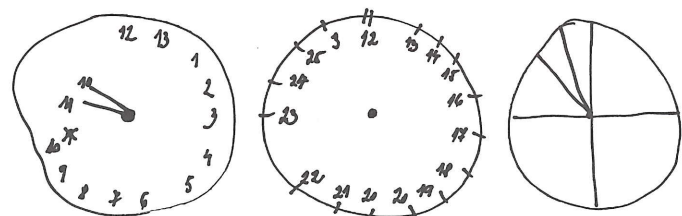
TEST HODIN - ALZHEIMER

Užitečným testem použitelným v diagnostice prvního kontaktu je Test hodin. Informujte se u lékaře.

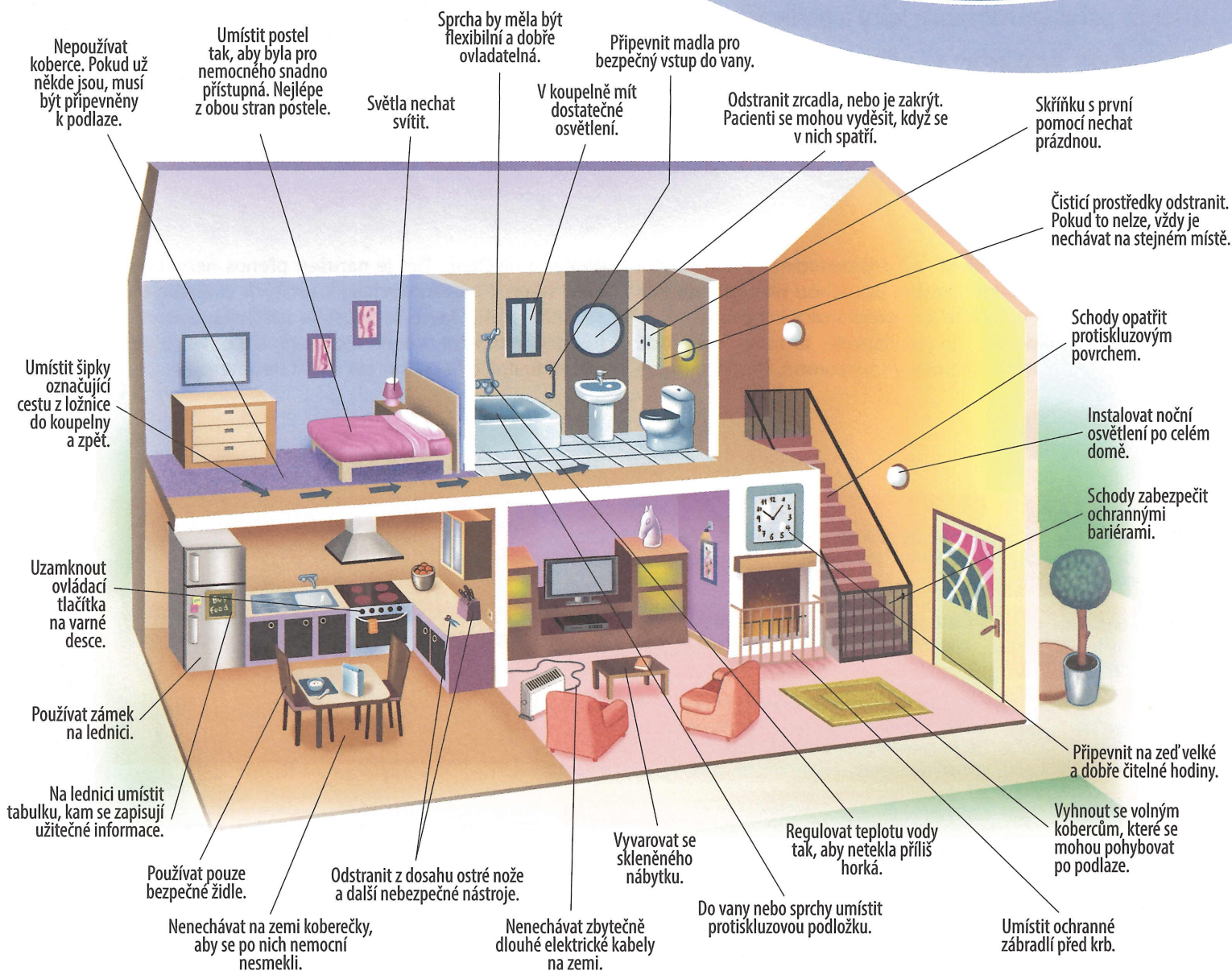
Vzor obrázku hodin bez postižení:



Test hodin u pacientky s Alzheimerovou nemocí v průběhu onemocnění:



USPOŘÁDÁNÍ DOMU



RADY PRO PEČUJÍCÍ

Umožněte pacientovi, aby věděl o vaší přítomnosti, například lehkým dotykem na jeho paži.

Nikdy nemluvte o pacientovi před někým dalším, jako by tam pacient nebyl.

Sledujte výraz jeho tváře a tón hlasu, když s ním hovoříte.

Osluvte ho jménem i příjmením.

Nikdy se s ním nehádejte, a to i v případech, že máte pravdu.

Dejte mu čas na vykonání věcí, o které jste jej požádali.

Dívejte se mu do očí, když s ním mluvíte.

Připomeňte mu, kdo jste a v jakém jste s ním vztahu.

